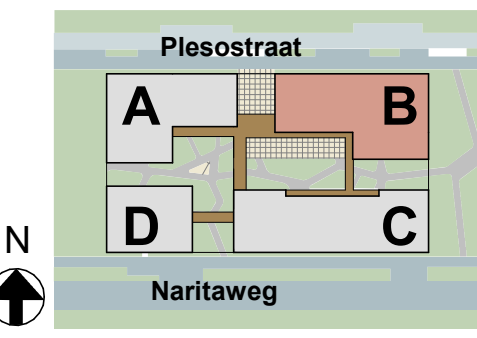
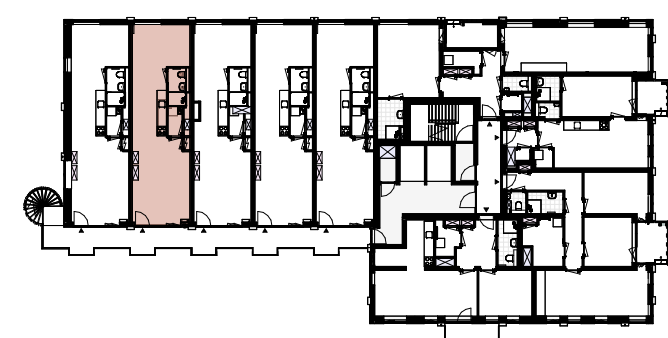


Type B16

Renvooi:

- | | | | | | |
|--|---|--|---------------------------------|--|---|
| | ENKELPOLIGE SCHAKELAAR HOOGTE : 1050+VL | | WANDLICHPUNT 1800+VL | | GELUIDSWERENDE DEUR |
| | WISSELSCHAKELAAR HOOGTE : 1050+VL | | WANDLICHPUNT + ARMATUUR 1800+VL | | CERABOX:
WARMTE TERUGWIN UNIT |
| | SERIESCHAKELAAR HOOGTE : 1050+VL | | ROOKMELDER | | CLIMARAD VENTURA:
WTV+VERWARMING+KOELING |
| | ENKELVOLDIGE WANDCONTACTDOOS 300+VL | | KAMERTHERMOSTAAT HOOGTE 1500+VL | | CLIMARAD MAXIBOX:
MECHANISCHE VENTILATIE |
| | DUBBELVOLDIGE WANDCONTACTDOOS HORIZONTAAL 300+VL | | CO2 OPNEMER HOOGTE 1500+VL | | VL. OERVERWARMING VERDELER |
| | DUBBELVOLDIGE WANDCONTACTDOOS VERTICAAL 300+VL | | TOEVOER MECHANISCHE VENTILATIE | | METERKAST |
| | ENKELVOLDIGE WANDCONTACTDOOS T.B.V. WASMACHINE HOOGTE : 1200+VL | | AFVOER MECHANISCHE VENTILATIE | | WARMTE KAST |
| | ENKELVOLDIGE WANDCONTACTDOOS T.B.V. VLOERVERWARMING : 550+VL | | ELEKTRA PUNT RADIATOR 500+VL | | HWA HEMELWATERAFVOER |
| | NIET BEDRADE AANSLUITING LOOS HOOGTE: 300+VL | | AARDINGSPUNT | | OPSTELPLAATS VOUWSCHERM |
| | PERILEX WANDCONTACTDOOS T.B.V. WTW | | INTERCOM 1500+VL | | KRUIJSTREEPMETHODE TOEGEPAST |
| | CENTRAALDOOS + LICHPUNT | | DEURBEL 1050+VL | | |
| | CENTRAALDOOS + ARMATUUR | | VRUJLOOPDRANGER | | |
| | STANDENSCHAKELAAR | | DEURKOZIJN MET BOVENLICHT | | |

- ▶ Maten in millimeters
- ▶ De opgegeven maten zijn circa maten en kunnen afwijken in de praktijk
- ▶ Er kunnen geen rechten worden ontleend aan de opgegeven maatvoering
- ▶ De positie, aantal en afmetingen van aangegeven installatiepunten zijn indicatief en kunnen wijzigen
- ▶ Alle binnendeur deurbreedte (db) 930mm tenzij anders aangegeven
- ▶ * Type woning met afwijkende verdiepingshoogte



Roof GARDEN
AMSTERDAM

VINK BOUW

PROJECT : Roof Garden Amsterdam

OMSCHRIJVING : Bouwnummer B.09.08

GETEKEND DATUM | GEWIJZIGD DATUM | AFMETING SCHAAL | 926 | KT-BWNR B.09.08
CRN 16-10-2024 | A3 1:50

\\server02\homedrives\CRN\Documents\926RGA_BWK_BLOK_B_R24_c_vanrijn\WU9QT.rvt